

Procédure pour installation et utilisation interface CAREL / smartkey

✓ Cet interface nous/vous permet de n'avoir qu'une seule smartkey pour effectuer les mises à jour sur votre parc

✓ 1- PRESENTATION

✓ 2- PROGRAMMES

✓ 3- PREREQUISITES (Installation)


✓ 4- PROCEDURE

Responsabilité : Cet outil est destiné aux professionnels reconnus par AMZAIR, notre responsabilité ne pourra être engagée en cas de dommages consécutifs à l'utilisation d'un programme non approprié

✓ PRÉSENTATION DU KIT



✓ PROGRAMMES (à télécharger sur l'Espace PRO)



La pompe à chaleur autrement!

AMZAIR ▾ NOS SOLUTIONS ▾ GARANTIE JUSQU'À 10 ANS ▾ AIDES FINANCIÈRES ▾ NOS RÉALISATIONS ▾ ACTUALITÉS ▾ ESPACE PRO ▾ CONTACTEZ-NOUS ▾

SmartKey

Étape 1 : Installer le logiciel SmartKey

Étape 2 : Installer le prérequis

Étape 3 : Télécharger un programme parmi ceux de la bibliothèque ci-dessous

Étape 4 : Effectuer mise à jour

SMARTKEYPROGRAMMER

PRÉREQUIS SMARTKEY

NOTICESMARTKEY

Bibliothèques de programmes


SILENZ

RENOV

AIZEOP

AIZEO

CONTACTEZ-NOUS



Gérer le consentement

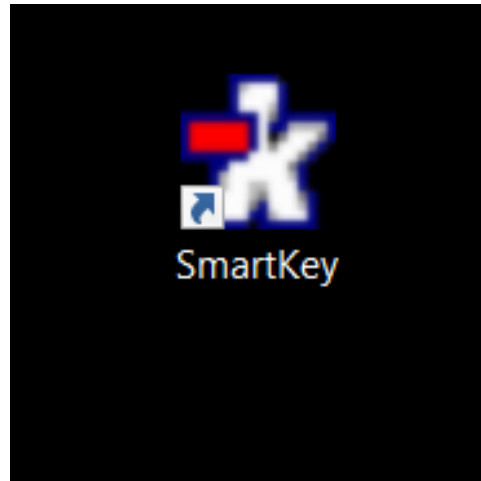
✓ PREREQUISITES (installation):

- Installer 3.1.0



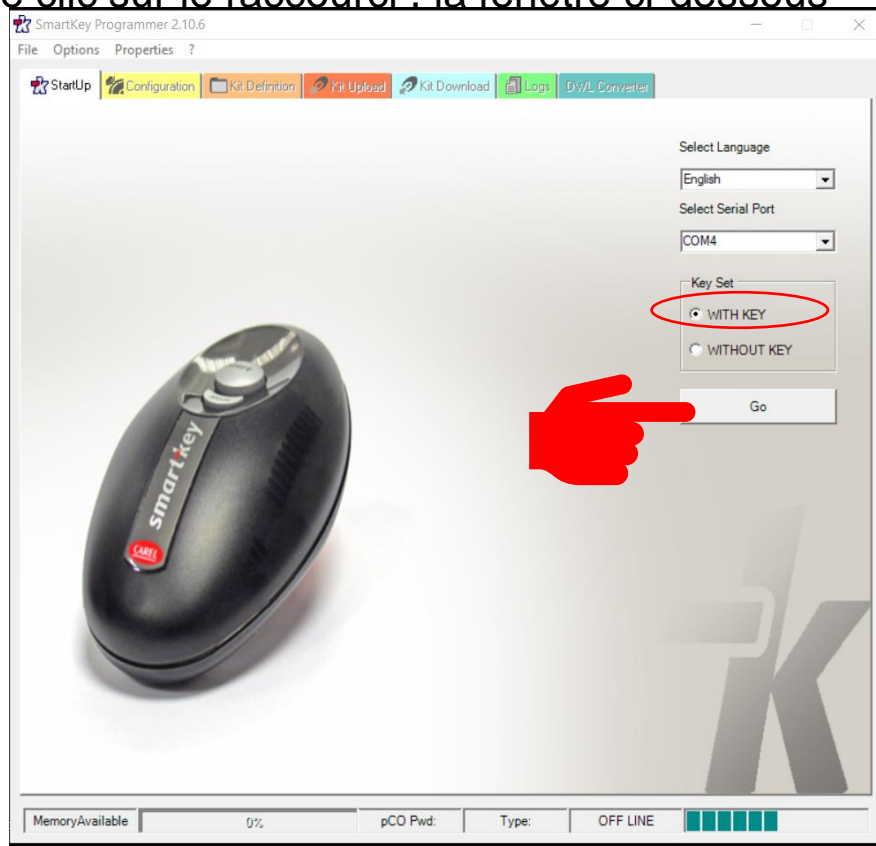
✓ PREREQUISITES (installation):

- Puis Installer Smartkey Programmer V2.10.6
- Une fois les 2 installations effectuées, ce raccourci s'affiche sur votre écran



✓ 3- PROCEDURE :

Après double clic sur le raccourci , la fenêtre ci-dessous s'affiche :

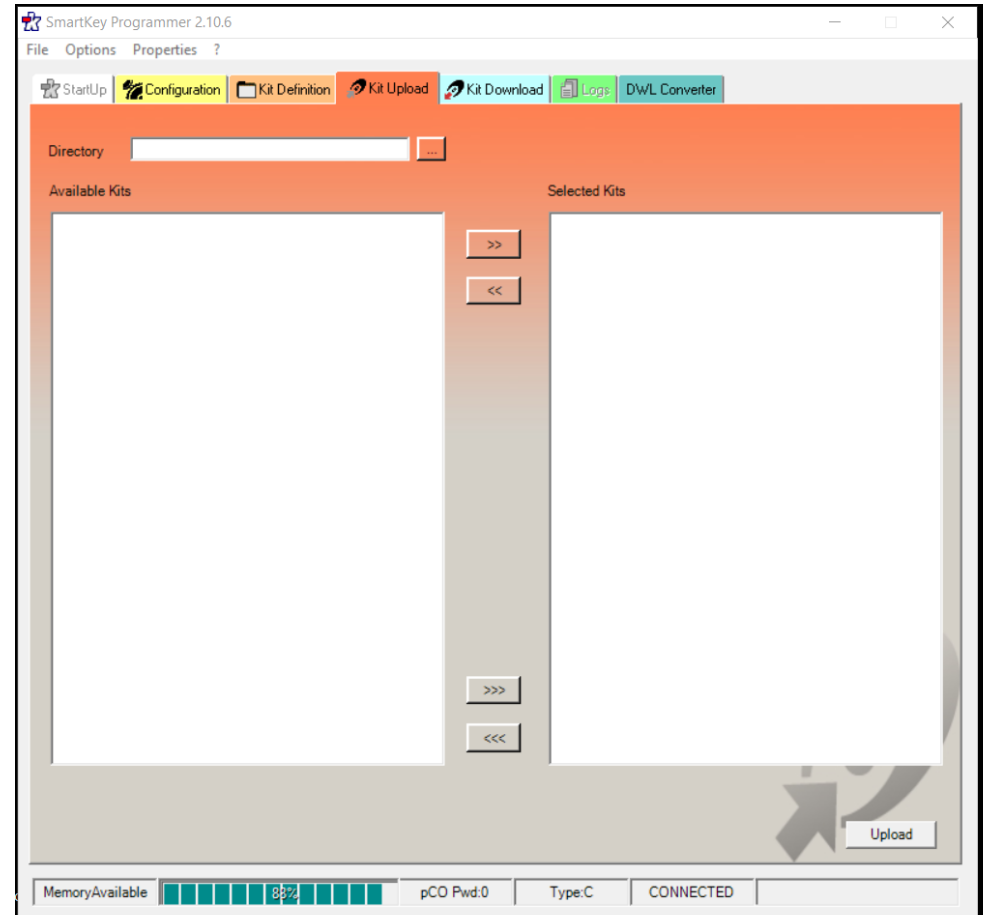


Les leds de la smartkey clignotent alternativement

Si message “smartkey needs a firware uptade **selectionner** “upgrade firmware “ from “properties/advanced menu”: **ignorer et cliquer OK**

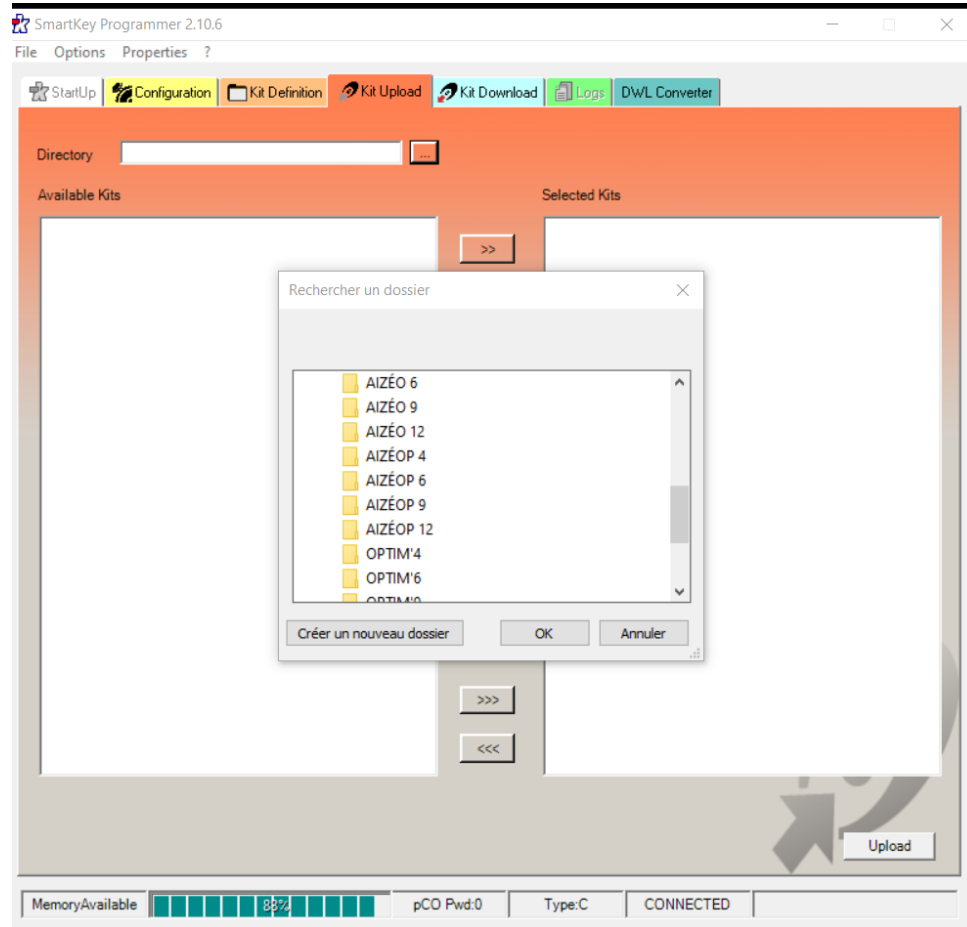
✓ 3- PROCEDURE :

Puis cliquez sur l'onglet « KIT UPLOAD »



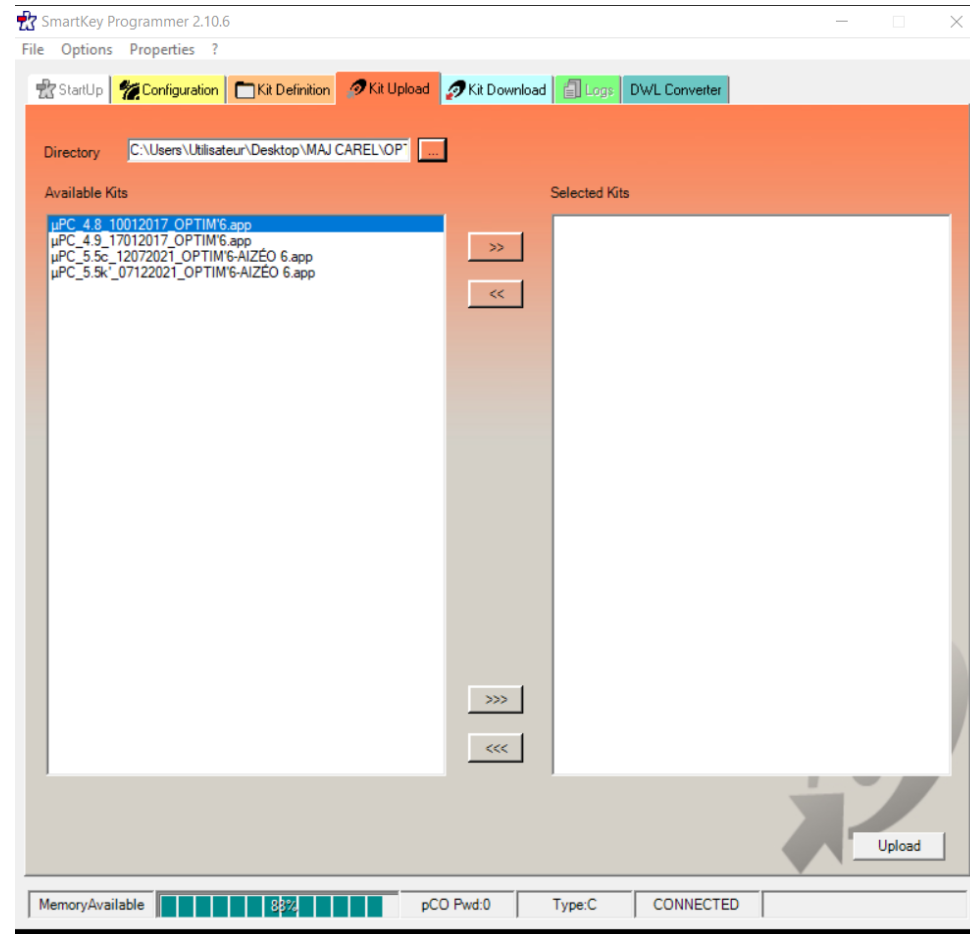
✓ 3- PROCEDURE :

Puis cliquez sur « DIRECTORY » et sélectionner le type de PAC



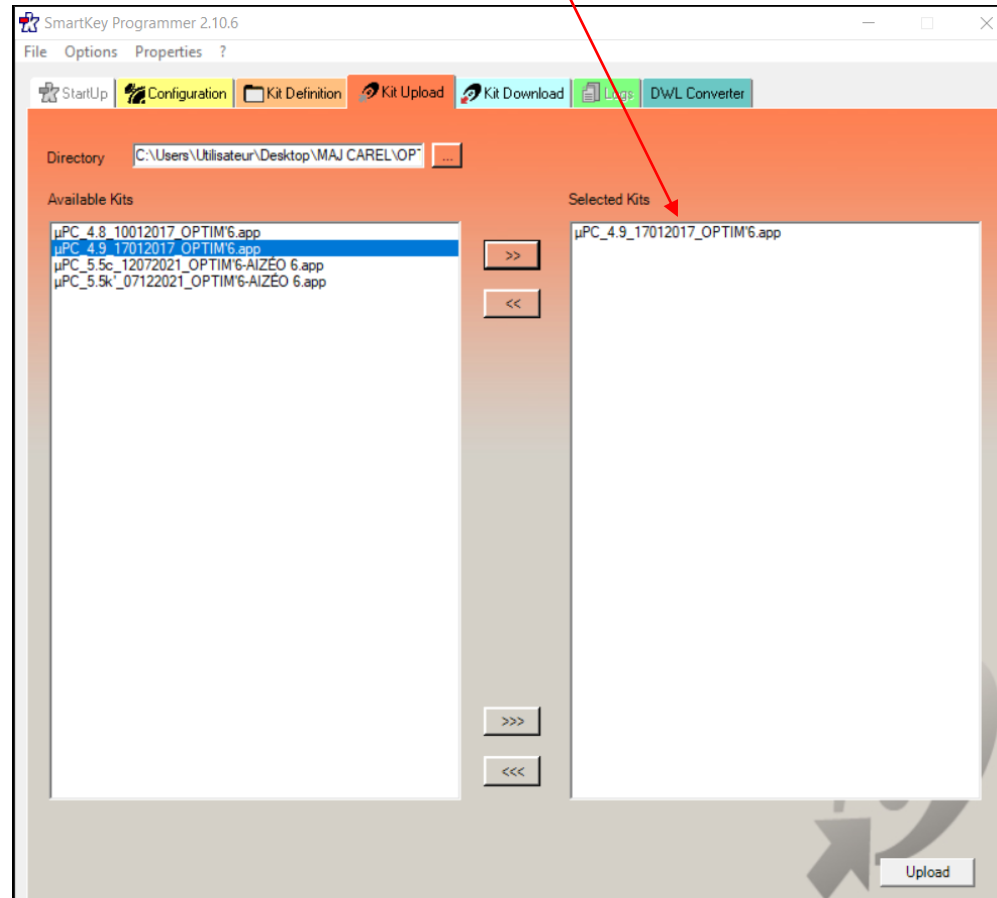
✓ 3- PROCEDURE :

Les versions de programmes disponibles s'affichent :



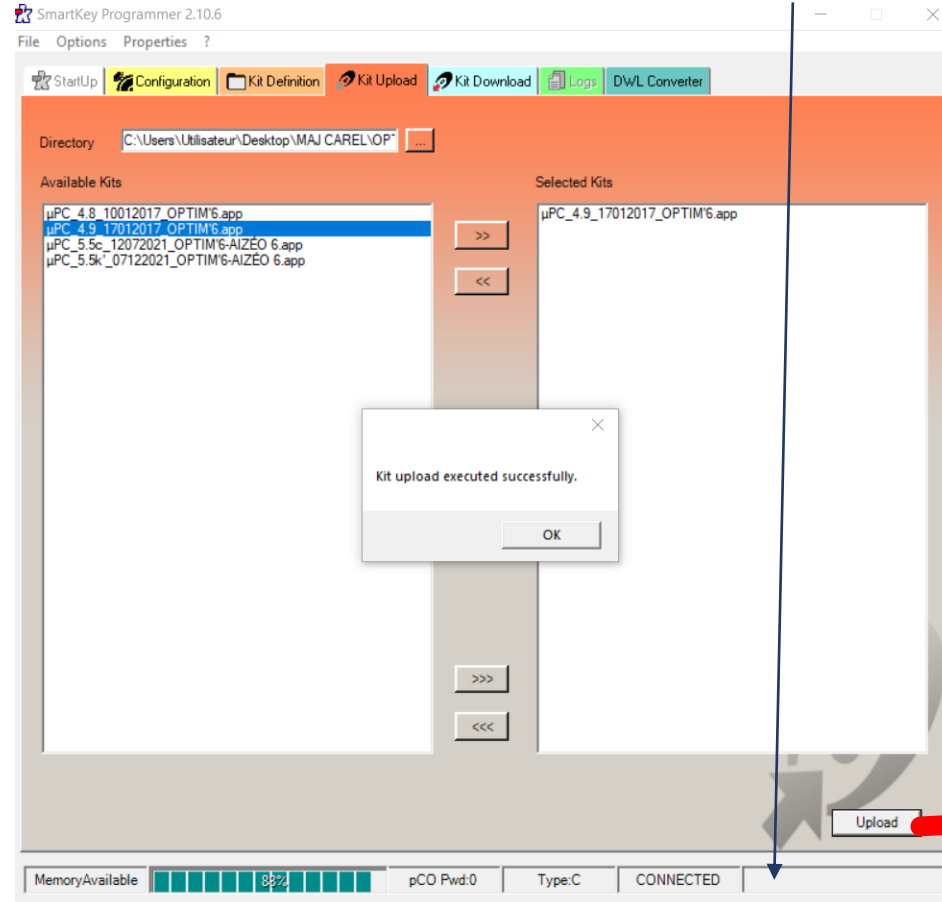
✓ 3- PROCEDURE :

Sélectionner le programme souhaité et cliquer sur : >>, le programme s'affiche dans « selected kits »



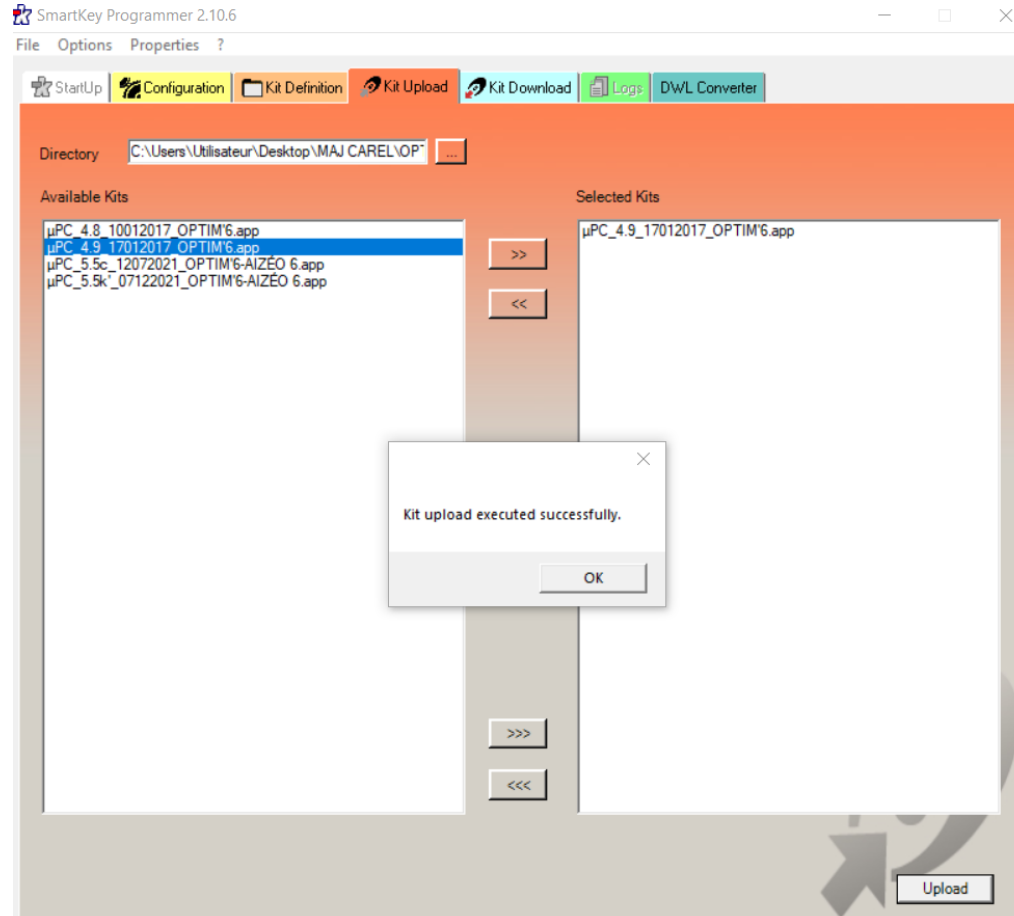
✓ 3- PROCEDURE :

Cliquer sur : **Upload** , le programme est en cours de transfert, la progression du chargement s'affiche dans « **CONNECTED** »



✓ 3- PROCEDURE (fin):

Une fois le téléchargement effectué, la fenêtre s'affiche accompagné d'un BIP : vous pouvez retirer la smartkey et fermer



Service Clients AMZAIR, une équipe à votre service

amzair.fr



Bureau, usine et showroom
Z.I. de Penhoat 521, rue Gustave Eiffel, 29860 PLABENNEC - France

02 98 38 42 50
contact@amzair.fr